



ประกาศองค์การบริหารส่วนตำบลท่าสัก

เรื่อง ประชาสัมพันธ์การเปิดเผยราคากลางและการคำนวณราคากลางการจัดซื้อจัดจ้าง

\*\*\*\*\*

อาศัยอำนาจตามพระราชบัญญัติประกอบรัฐธรรมนูญว่าด้วยการป้องกันและปราบปรามการทุจริต พ.ศ. ๒๕๖๑ และพระราชบัญญัติการจัดซื้อจัดจ้างและการบริหารพัสดุภาครัฐ พ.ศ. ๒๕๖๐ มาตรา ๖๓ บัญญัติว่า “ภายใต้บังคับมาตรา ๖๒ ให้หน่วยงานของรัฐประกาศรายละเอียดข้อมูลราคากลางและการคำนวณราคากลางในระบบเครือข่ายสารสนเทศของกรมบัญชีกลางตามวิธีการที่กรมบัญชีกลางและการคำนวณราคากลางในระบบเครือข่ายสารสนเทศของกรมบัญชีกลางตามวิธีการที่กรมบัญชีกลางกำหนด” และตามหนังสือกรมบัญชีกลางด่วนที่สุด ที่ กค ๐๔๐๕.๓๘/ว๔๕๓ ลงวันที่ ๓ ตุลาคม ๒๕๖๑ เรื่อง แนวทางการประกาศรายละเอียดข้อมูลราคากลางและการคำนวณราคากลางเกี่ยวกับการจัดซื้อจัดจ้างของหน่วยงานของรัฐ เพื่อให้หน่วยงานของรัฐดำเนินการประกาศรายละเอียดข้อมูลราคากลางและการคำนวณราคากลางของหน่วยงานของรัฐ เป็นไปในแนวทางเดียวกัน นั้น

ดังนั้น องค์การบริหารส่วนตำบลท่าสัก จึงขอประกาศประชาสัมพันธ์การเปิดเผยรายละเอียดข้อมูลราคากลางและการคำนวณราคากลาง (งานก่อสร้าง) ตามพระราชบัญญัติประกอบรัฐธรรมนูญว่าด้วยการป้องกันและปราบปรามการทุจริต พ.ศ. ๒๕๖๑ พ.ศ. มาตรา ๕๕ (วิธีเฉพาะเจาะจง) และตามระเบียบกระทรวงการคลังว่าด้วยการจัดซื้อจัดจ้างและการบริหารพัสดุภาครัฐ พ.ศ. ๒๕๖๐ ข้อ ๒๘ (๓) วิธีเฉพาะเจาะจง ข้อ ๗๙ สำหรับการจัดซื้อจัดจ้างที่มีวงเงินไม่เกิน ๕๐๐,๐๐๐.๐๐ บาท ตามโครงการปรับปรุงถนนคอนกรีตเสริมเหล็ก สายราษฎร์ประชา ๓ หมู่ที่ ๔ ตำบลท่าสัก อำเภอพิชัย จังหวัดอุตรดิตถ์ งบประมาณ ๒๒๙,๐๐๐.๐๐ บาท (สองแสนสองหมื่นเก้าพันบาทถ้วน) รายละเอียดปรากฏตามแบบ บก.๐๑ แนบท้ายประกาศนี้

จึงประกาศให้ทราบโดยทั่วกัน

ประกาศ ณ วันที่ ๒๐ เดือน มกราคม พ.ศ. ๒๕๖๕

(ลงชื่อ) 

(นายชัยวัฒน์ พุ่มพวง)

นายกองค์การบริหารส่วนตำบลท่าสัก

## ตารางแสดงวงเงินงบประมาณที่ได้รับจัดสรรและราคากลางในงานจ้างก่อสร้าง

๑. ชื่อโครงการ  
โครงการปรับปรุงถนนคอนกรีตเสริมเหล็ก สายราษฎร์ประชา ๓ หมู่ที่ ๔ ตำบลท่าสัก อำเภอฟิชัย จังหวัดอุตรดิตถ์
๒. หน่วยงานเจ้าของโครงการ กองช่าง องค์การบริหารส่วนตำบลท่าสัก อำเภอฟิชัย จังหวัดอุตรดิตถ์
๓. วงเงินงบประมาณที่ได้รับจัดสรร ๒๒๔,๗๐๐.๐๐ บาท (สองแสนสองหมื่นสี่พันเจ็ดร้อยบาทถ้วน)
๔. ลักษณะงาน (โดยสังเขป)  
ปริมาณงาน กว้าง ๓.๕๐ เมตร ยาว ๑๒๖ เมตร หนา ๐.๑๕ เมตร หรือมีพื้นที่ไม่น้อยกว่า ๔๔๑ ตารางเมตร (ตามแบบสรุปราคาก่อสร้าง) ระยะเวลาดำเนินการ ๖๐ วัน
๕. ราคากลางคำนวณ ณ วันที่..... ๒๖ มิ.ย. ๒๕๖๕ .....เป็นเงิน ๒๒๘,๐๐๐.๐๐ บาท (สองแสนสองหมื่นเก้าพันบาทถ้วน)
๖. บัญชีประมาณการราคากลาง
  - ๖.๑ แบบสรุปราคาก่อสร้าง
  - ๖.๒ รายการประมาณราคา
  - ๖.๓ แบบก่อสร้าง
๗. รายชื่อคณะกรรมการกำหนดราคากลาง
  - ๗.๑ นายอนันต์ บุญมากาศ
  - ๗.๒ นางสาวศศิกันต์ ตั้งเจริญไพศาล
  - ๗.๓ นายดิเรก นิลสนธิ

แบบสรุปราคากลางงานก่อสร้างทาง

ประเภทงาน โครงการปรับปรุงถนนคอนกรีตเสริมเหล็ก สายราษฎร์ประชา 3

ปริมาณงาน กว้าง 3.50 เมตร ยาว 126 เมตร หนา 0.15 เมตร หรือมีพื้นที่ไม่น้อยกว่า 441 ตารางเมตร

สถานที่ก่อสร้าง หมู่ที่ 4 ตำบลท่าสัก อำเภอพิชัย จังหวัดอุตรดิตถ์

กำหนดราคากลางเมื่อวันที่

ระยะเวลาดำเนินการ 60 วัน

ที่	รายการ	หน่วย	จำนวน	ราคาต่อหน่วย	ราคาทุน (บาท)	Factor F	ราคากลาง	
							ราคาต่อหน่วยx F	ราคารวม
1	งานชุดรีดปรับระดับพื้นทางเดิม	ตร.ม.	-	-	-	-	-	-
2	งานทรายรองใต้ผิวทางคอนกรีต	ลบ.ม.	-	-	-	-	-	-
3	งานผิวทางคอนกรีต หนา 0.15 ม.	ตร.ม.	441.00	353.59	155,933.19	1.3607	481.13	212,178.29
4	Expansion Joint	ม.	7.00	273.40	1,913.80	1.3607	372.02	2,604.11
5	Contraction Joint	ม.	35.00	150.61	5,271.35	1.3607	204.94	7,172.73
6	งานไหล่ทาง (ลูกรัง)	ลบ.ม.	15.00	354.08	5,311.20	1.3607	481.80	7,226.95
รวมเป็นเงิน								229,182.08
รวมเป็นเงินทั้งสิ้น				ตัวอักษร (สองแสนสองหมื่นเก้าพันบาทถ้วน)				229,000.00

ตามคำสั่ง องค์การบริหารส่วนตำบลท่าสัก แต่งตั้งคณะกรรมการกำหนดราคากลาง เลขที่ 13 /2565 ลงวันที่ 18 ส.ค. 2565

คณะกรรมการกำหนดราคากลาง

ลงชื่อ..... ประธานกรรมการฯ

(นายอนันต์ บุญมากาศ)

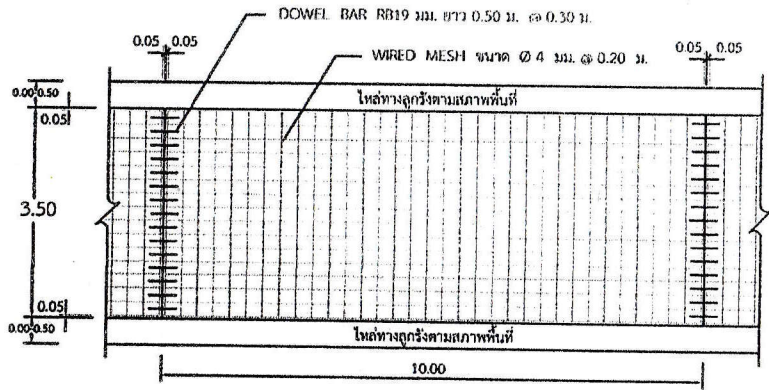
ปลัดองค์การบริหารส่วนตำบลท่าสัก

ลงชื่อ..... กรรมการฯ

(นางสาวศศิภานต์ ตั้งเจริญไพศาล)  
เจ้าพนักงานพัสดุปฏิบัติงาน

ลงชื่อ..... กรรมการฯ

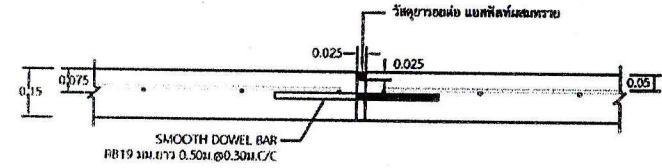
(นายดิเรก นิลสนธิ์)  
นายช่างโยธา ชำนาญงาน



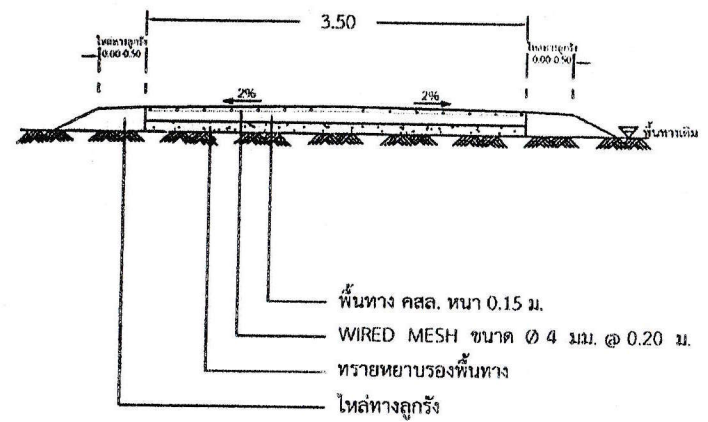
แปลนแสดงการเสริมเหล็กและรอยต่อ

รายการก่อสร้างถนน คสล. ในหมู่บ้าน

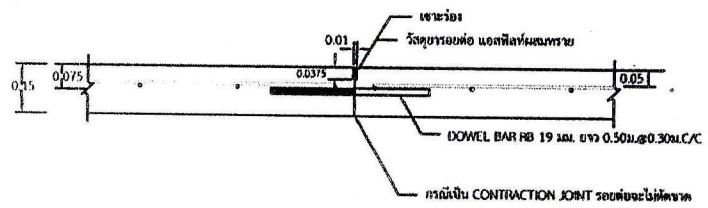
1. มิติต่างๆ ที่แสดงไว้เป็นเมตร นอกจะระบุเป็นอย่างอื่น
2. EXPANSION JOINT ให้ก่อสร้างทุกระยะ 80 ม.
3. วิธีสูบลายรอยต่อคอนกรีตแบบยึดฟุ้ง
4. แรงอัดของแท่งคอนกรีตตัวอย่างขนาด 15x15x15 ซม. ที่ 28 วัน ต้องไม่น้อยกว่า 280 กก./ตร.ซม.
5. ผู้รับจ้างต้องนำตัวอย่างแท่งคอนกรีตไปทดสอบในหน่วยงานราชการเท่านั้น และเป็นผู้รับผิดชอบสำหรับค่าใช้จ่ายในการดำเนินการเองทั้งสิ้น
6. เมื่อทราบผลการทดสอบแล้วปรากฏว่าตัวอย่างที่นำไปทดสอบนั้นไม่ผ่านเกณฑ์ที่กำหนดไว้ ผู้รับจ้างต้องทำการรื้อถอน และดำเนินการก่อสร้างใหม่ ในช่วงที่ไม่ผ่านเกณฑ์นั้น หากผู้รับจ้างไม่ปฏิบัติตามผู้ว่าจ้างสงวนสิทธิ์ที่จะไม่ตรวจรับงานจ้าง ส่วนผสมคอนกรีต : ปูนซีเมนต์ปอร์ตแลนด์ - ทราย - หิน - น้ำ



ขยายรอยต่อ EXPANSION JOINT



รูปตัดถนนผิวจราจรคอนกรีตเสริมเหล็ก



ขยายรอยต่อ CONSTRUCTION JOINT และ CONTRACTION JOINT

๐๐๐๐๐  
(นายพงษ์ศักดิ์ ฉัตรทอง)  
วิศวกรโยธา สย.5859  
M กัทฒ นท 62

<b>แบบก่อสร้างถนนคอนกรีตเสริมเหล็ก</b>		
เขียนแบบ  นายดิเรก นิลสนธิ์ นายช่างโยธาชำนาญงาน	เห็นชอบ  นายอนันต์ บุญมากาศ ปลัดองค์การบริหารส่วนตำบล	อนุมัติ  นายชัยวัฒน์ คุ้มพวง นายกองค์การบริหารส่วนตำบล