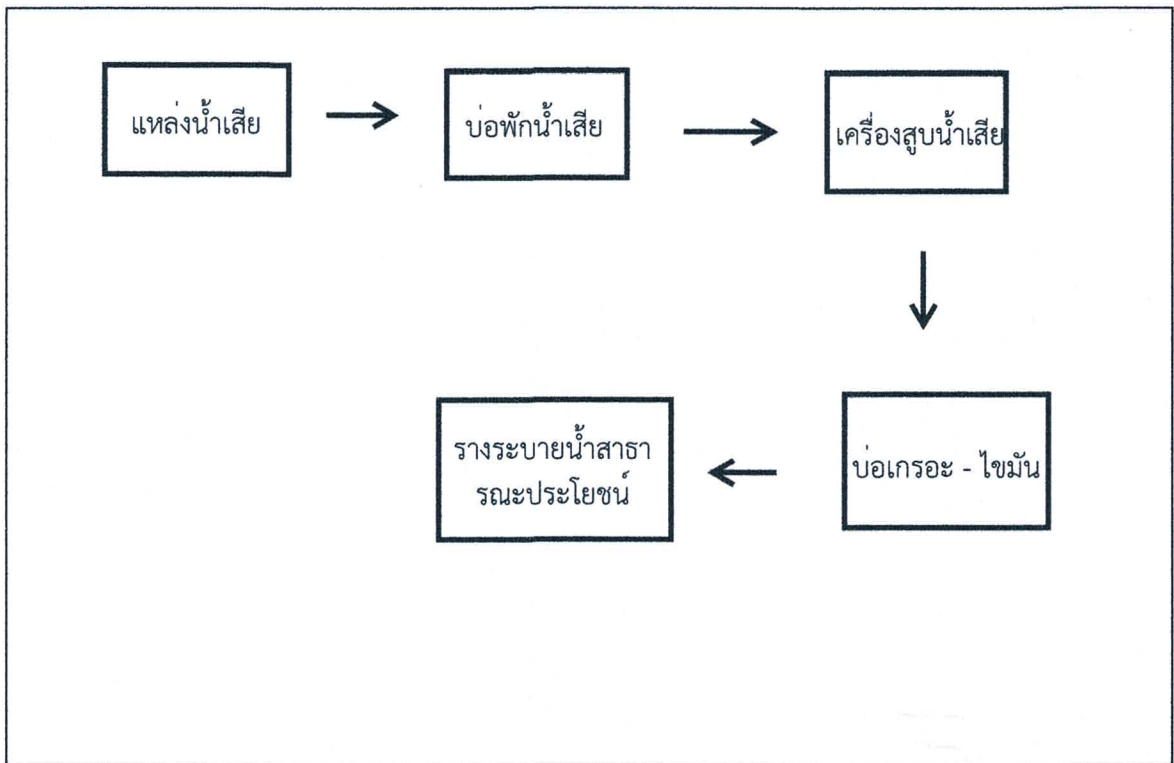


แบบ ทส. ๑

แบบบันทึกรายละเอียดของสถิติและข้อมูลซึ่งแสดงผลการทำงานของระบบบำบัดน้ำเสีย
ของแหล่งกำเนิดมลพิษ

แหล่งกำเนิดมลพิษ ตั้งอยู่เลขที่ 525 หมู่ที่ 1 ซอย
ถนน พิชัย-ตรอน-วังกะพี้ แขวง/ตำบล ทาสัก เขต/อำเภอ พิชัย
จังหวัด อุดรดิตถ์ โทรศัพท์ 055-46317 โทรสาร 055-496317 มี
นายปรัชญา พันมา เป็นเจ้าของหรือผู้ครอบครองแหล่งกำเนิดมลพิษ ประกอบ
กิจการประเภท สถานีนีบริกรน้ำมันเชื้อเพลิง ใบอนุญาตเลขที่ (ถ้ามี)
0410001 ออกให้โดย อบต.ทาสัก หมุดอายุ 31 ธันวาคม 2565

ซึ่งมีแผนผังแสดงการทำงานของระบบบำบัดน้ำเสีย ดังนี้



ได้จัดเก็บสถิติและข้อมูลแสดงผลการทำงานของระบบบำบัดน้ำเสียปรากฏตามตาราง ดังนี้

หมายเหตุ

๑. ให้กรอกสถิติและข้อมูลเฉพาะในกรณีที่มีสถิติและข้อมูลนั้น ๆ ในแต่ละวัน
๒. ในกรณีระบบบำบัดน้ำเสียที่มีการติดตั้งเครื่องตรวจวัดคุณภาพน้ำทิ้งแบบอัตโนมัติ ให้แนบผลการตรวจวัดคุณภาพน้ำทิ้งทุกวันแยกตามพารามิเตอร์ที่ตรวจวัด และทำการสรุปผลเป็นสถิติและข้อมูลรายเดือน

ขอรับรองว่าการบันทึกสถิติและข้อมูลตามตารางข้างต้นถูกต้องทุกประการ

..... *MS 5* เจ้าของหรือผู้ครอบครองแหล่งกำเนิดมลพิษ

(..... นายปรัชญา พันมา)

..... - ผู้ควบคุมระบบบำบัดน้ำเสีย

(..... -)

ใบอนุญาตเลขที่ - หมดอายุ -

ออกให้โดย..... -

..... - ผู้รับจ้างให้บริการบำบัดน้ำเสีย

(..... -

ใบอนุญาตเลขที่ - หมดอายุ -

ออกให้โดย -

รายงานสรุปผลการทำงานของระบบบำบัดน้ำเสีย

๑. ข้อมูลทั่วไป

แหล่งกำเนิดมลพิษ ตั้งอยู่เลขที่ 525 หมู่ที่ 1 ซอย -
 ถนน พิชัย-ตรอน-วังกะพี้ แขวง/ตำบล ทาสัก เขต/อำเภอ พิชัย
 จังหวัด อุดรดิตถ์ โทรศัพท์ 055-496317 โทรสาร 055-496317 มี
 นายปรัชญา พันมา เป็นเจ้าของหรือผู้ครอบครองแหล่งกำเนิดมลพิษ ประกอบ
 กิจกรรมประเภท สถานให้บริการน้ำมันเชื้อเพลิง ใบอนุญาต เลขที่
 (ถ้ามี) 0410001 ออกให้โดย อบต.ทาสัก หมดอายุ 31 ธันวาคม 2565

ในการนี้ขอรายงานสรุปผลการทำงานของระบบบำบัดน้ำเสียของแหล่งกำเนิดมลพิษสำหรับ
 เดือน พฤษภาคม พ.ศ. 2565 ตามที่ได้กำหนดในมาตรา ๘๐ แห่งพระราชบัญญัติส่งเสริม
 และรักษาคุณภาพสิ่งแวดล้อมแห่งชาติ พ.ศ. ๒๕๓๕ ในฐานะ

..... เจ้าของหรือผู้ครอบครองแหล่งกำเนิดมลพิษ
 (นายปรัชญา พันมา)

..... ผู้ควบคุมระบบบำบัดน้ำเสีย
 ()

ใบอนุญาตเลขที่ หมดอายุ

ออกให้โดย

..... ผู้รับจ้างให้บริการบำบัดน้ำเสีย
 ()

ใบอนุญาตเลขที่ หมดอายุ

ออกให้โดย

๒. ข้อมูลเกี่ยวกับระบบบำบัดน้ำเสีย และแหล่งรองรับน้ำทิ้ง

(๑) ประเภท/ชนิดของระบบบำบัดน้ำเสีย บ่อเกรอะ - บ่อดักไขมัน
 ความสามารถในการรองรับน้ำเสียของระบบบำบัดน้ำเสีย 4 ลบ.ม./วัน

(๒) การทำงานของระบบบำบัดน้ำเสีย แบบต่อเนื่อง 24 ชั่วโมง/วัน
 แบบไม่ต่อเนื่อง (ระบุ)

(๓) อุปกรณ์และเครื่องมือที่ใช้ในระบบบำบัดน้ำเสีย เครื่องสูบน้ำ เครื่องเติมอากาศ

เครื่องกวน/ผสมน้ำเสีย เครื่องกวน/ผสมสารเคมี

เครื่องสูบลตะกอน อื่น ๆ (ระบุ)

(๔) แหล่งรองรับน้ำทิ้ง (ระบุ)

(๕) วิธีจัดการตะกอนที่เกิดขึ้นจากระบบบำบัดน้ำเสียและวิธีการกำจัด

๓. สรุปผลการทำงานของระบบบำบัดน้ำเสียเป็นรายเดือน

- (๑) ปริมาณการใช้ไฟฟ้าของระบบบำบัดน้ำเสีย (หน่วย) -
- (๒) ปริมาณน้ำใช้ทุกกิจกรรมในแหล่งกำเนิดมลพิษ (ลบ.ม.) 66
- (๓) ปริมาณน้ำเสียที่เข้าระบบบำบัดน้ำเสีย (ลบ.ม.) 52.80
- (๔) การระบายน้ำทิ้งจากระบบบำบัดน้ำเสีย รางระบายน้ำสาธารณะประโยชน์
- (๕) ปริมาณสารเคมีหรือสารสกัดชีวภาพที่ใช้ (ลิตรหรือกิโลกรัม) -
- (๖) การทำงานของระบบบำบัดน้ำเสียและอุปกรณ์
- ระบบบำบัดน้ำเสีย ปกติ ผิดปกติ (ระบุ) -
 - เครื่องสูบน้ำ ปกติ ผิดปกติ (ระบุ) -
 - เครื่องเติมอากาศ ปกติ ผิดปกติ (ระบุ) -
 - เครื่องกวนผสมน้ำเสีย ปกติ ผิดปกติ (ระบุ) -
 - เครื่องกวนผสมสารเคมี ปกติ ผิดปกติ (ระบุ) -
 - เครื่องสูบลตะกอน ปกติ ผิดปกติ (ระบุ) -
 - อื่นๆ ปกติ ผิดปกติ (ระบุ) -
- (๗) ปริมาณตะกอนส่วนเกินจากระบบบำบัดน้ำเสียที่นำไปกำจัด (ลบ.ม.) -
- (๘) ปัญหา อุปสรรค และแนวทางแก้ไข -

- คำเตือน ๑. เจ้าของหรือผู้ครอบครองแหล่งกำเนิดมลพิษ ผู้ควบคุมระบบบำบัดน้ำเสีย หรือผู้รับจ้างให้บริการบำบัดน้ำเสียผู้ใดไม่จัดเก็บสถิติ ข้อมูล หรือไม่ทำบันทึกหรือรายงานตามมาตรา ๘๐ ต้องระวางโทษจำคุกไม่เกินหนึ่งเดือน หรือปรับไม่เกินหนึ่งหมื่นบาท หรือทั้งจำทั้งปรับตามมาตรา ๑๐๖
๒. ผู้ควบคุมระบบบำบัดน้ำเสียหรือผู้รับจ้างให้บริการบำบัดน้ำเสียผู้ใดทำบันทึกหรือรายงานโดยแสดงข้อความอันเป็นเท็จ ต้องระวางโทษจำคุกไม่เกินหนึ่งปี หรือปรับไม่เกินหนึ่งแสนบาท หรือทั้งจำทั้งปรับตามมาตรา ๑๐๗