

ประกาศองค์การบริหารส่วนตำบลท่าสัก

เรื่อง ประชาสัมพันธ์การเปิดเผยราคากลางและการคำนวณราคากลางการจัดซื้อจัดจ้าง

\*\*\*\*\*

อาศัยอำนาจตามพระราชบัญญัติประกอบรัฐธรรมนูญว่าด้วยการป้องกันและปราบปรามการทุจริต พ.ศ. ๒๕๖๑ และพระราชบัญญัติการจัดซื้อจัดจ้างและการบริหารพัสดุภาครัฐ พ.ศ. ๒๕๖๐ มาตรา ๖๓ บัญญัติว่า “ภายใต้บังคับมาตรา ๖๒ ให้หน่วยงานของรัฐประกาศรายละเอียดข้อมูลราคากลางและการคำนวณราคากลางในระบบเครือข่ายสารสนเทศของกรมบัญชีกลางตามวิธีการที่กรมบัญชีกลางและการคำนวณราคากลางในระบบเครือข่ายสารสนเทศของกรมบัญชีกลางตามวิธีการที่กรมบัญชีกลางกำหนด” และตามหนังสือกรมบัญชีกลางด่วนที่สุด ที่ กค ๐๔๐๕.๓๘/ว๔๕๓ ลงวันที่ ๓ ตุลาคม ๒๕๖๑ เรื่อง แนวทางการประกาศรายละเอียดข้อมูลราคากลางและการคำนวณราคากลางเกี่ยวกับการจัดซื้อจัดจ้างของหน่วยงานของรัฐ เพื่อให้หน่วยงานของรัฐดำเนินการประกาศรายละเอียดข้อมูลราคากลางและการคำนวณราคากลางของหน่วยงานของรัฐ เป็นไปในแนวทางเดียวกัน นั้น

ดังนั้น องค์การบริหารส่วนตำบลท่าสัก จึงขอประกาศประชาสัมพันธ์การเปิดเผยรายละเอียดข้อมูลราคากลางและการคำนวณราคากลาง (งานก่อสร้าง) ตามพระราชบัญญัติประกอบรัฐธรรมนูญว่าด้วยการป้องกันและปราบปรามการทุจริต พ.ศ. ๒๕๖๑ พ.ศ. และตามระเบียบกระทรวงการคลังว่าด้วยการจัดซื้อจัดจ้างและการบริหารพัสดุภาครัฐ พ.ศ. ๒๕๖๐ ข้อ ๒๘ (๑) วิธีประกาศเชิญชวนทั่วไป ข้อ ๓๓ สำหรับการจัดซื้อจัดจ้างที่มีวงเงินเกิน ๕๐๐,๐๐๐.๐๐ บาท ตามโครงการก่อสร้างถนนคอนกรีตเสริมเหล็ก สายป่าแดด หมู่ที่ ๗ บ้านร่องมะแพบ ตำบลท่าสัก อำเภอพิชัย จังหวัดอุตรดิตถ์ งบประมาณ ๒,๒๗๗,๖๔๔.๒๗ บาท (สองล้านสองแสนเจ็ดหมื่นเจ็ดพันหกร้อยสี่สิบบาทยี่สิบบเจ็ดสตางค์) รายละเอียดปรากฏตามแบบ บก.๐๑ แนบท้ายประกาศนี้

จึงประกาศให้ทราบโดยทั่วกัน

ประกาศ ณ วันที่ ๒๑ เดือน พฤษภาคม พ.ศ. ๒๕๖๗

(ลงชื่อ)

(นายชัยวัฒน์ พุ่มพวง)

นายกองค์การบริหารส่วนตำบลท่าสัก

## ตารางแสดงวงเงินงบประมาณที่ได้รับจัดสรรและราคากลางในงานจ้างก่อสร้าง

## 1. ชื่อโครงการ

ประกวดราคาจ้างก่อสร้างโครงการก่อสร้างถนนคอนกรีตเสริมเหล็ก สายป่าแดด หมู่ที่ 7 บ้านร่องมะแพบ ตำบลท่าสัก

อำเภอพิชัย จังหวัดอุตรดิตถ์ ด้วยวิธีประกวดราคาอิเล็กทรอนิกส์ (e-bidding) / ก่อสร้างถนนคอนกรีตเสริมเหล็ก สายป่าแดด

## 2. หมู่ที่ 7 ตำบลท่าสัก อำเภอพิชัย จังหวัดอุตรดิตถ์ ปริมาณงาน กว้าง 4.00 เมตร ยาว 950 เมตร หนา 0.15 เมตร

หน่วยงานเจ้าของโครงการ องค์การบริหารส่วนตำบลท่าสัก / องค์การบริหารส่วนตำบลท่าสัก

หรือมีพื้นที่ไม่น้อยกว่า 3,800 ตารางเมตร

## 3. วงเงินงบประมาณที่ได้รับจัดสรร 2,220,000.00 บาท

## 4. ลักษณะงาน

โดยสังเขป ก่อสร้างถนนคอนกรีตเสริมเหล็ก สายป่าแดด หมู่ที่ 7 บ้านร่องมะแพบ

## 5. ราคากลางคำนวณ ณ วันที่ 17 พ.ค. 2567 เป็นเงิน 2,277,644.27 บาท

## 6. บัญชีประมาณการราคากลาง

6.1 แบบสรุปราคากลางงานทางสะพานและท่อเหลี่ยม

## 7. รายชื่อคณะกรรมการกำหนดราคากลาง

7.1 พี่ระพงษ์ ทิศา ประธานกรรมการกำหนดราคากลาง นักพัฒนาชุมชนปฏิบัติการ

7.2 ศศิกานต์ ตั้งเจริญไพศาล กรรมการกำหนดราคากลาง เจ้าพนักงานพัสดุ ปฏิบัติงาน

7.3 ดิเรก นิลสนธิ์ กรรมการกำหนดราคากลาง นายช่างโยธาชำนาญงาน

แบบฟอร์มรายงานหรือสรุปราคากลางงานก่อสร้างทาง สะพาน และท่อเหลี่ยม

ชื่อโครงการ/งานก่อสร้าง      ประกวดราคาจ้างก่อสร้างโครงการก่อสร้างถนนคอนกรีตเสริมเหล็ก สายป่าแดด หมู่ที่ 7 บ้านร่องมะแพบ ตำบลท่าสัก อำเภอฟิชัย จังหวัดอุตรดิตถ์ ด้วยวิธีประกวดราคาอิเล็กทรอนิกส์ (e-bidding)

หน่วยงานเจ้าของโครงการ/งานก่อสร้าง      องค์การบริหารส่วนตำบลท่าสัก/องค์การบริหารส่วนตำบลท่าสัก

ลำดับที่ ตามสัญญา	รายการงานก่อสร้าง	หน่วย	จำนวน	ราคาต่อหน่วย	ราคาทุน	FN	ราคาต่อหน่วย X FN	ราคากลาง
1	1. งานรองพื้นทางและพื้นทาง (SUBBASE AND BASE COURSES) 1.1 งานรื้อชั้นทางเดิมและก่อสร้างใหม่ หนา.....ซม. (SCARIFICATION & RECONSTRUCTION OF EXISTING SUBBASE)(ชั้นรองพื้นทางวัสดุมวลรวม) 1.2 งานวัสดุรองใต้ผิวทางคอนกรีต (MATERIALS TO CONTROL PUMPING UNDER CONCRETE PAVEMENT)	ตร.ม.	3,800.000	11.14	42,332.00	1.3642	15.19	57,749.31
2	1.2.1 งานทรายรองใต้ผิวทางคอนกรีต (SAND CUSHION UNDER CONCRETE PAVEMENT) 1.3 งานผิวทาง (SURFACE COURSES) 1.3.1 งานผิวทางปอร์ตแลนด์ซีเมนต์คอนกรีต (PORTLAND CEMENT CONCRETE PAVEMENT)	ลบ.ม.	190.000	654.18	124,294.20	1.3642	892.43	169,562.14

ดิเรก นิลสนธิ์

17 พฤษภาคม 2567 12:59:13

หน้า 1 จาก 2

แบบฟอร์มรายงานหรือสรุปราคากลางงานก่อสร้างทาง สะพาน และท่อเหลี่ยม

ชื่อโครงการ/งานก่อสร้าง ประมวลราคาจ้างก่อสร้างโครงการก่อสร้างถนนคอนกรีตเสริมเหล็ก สายป่าแดด หมู่ที่ 7 บ้านร่องมะแพบ ตำบลท่าสัก อำเภอฟิชัย จังหวัดอุตรดิตถ์ ด้วยวิธีประกวดราคาอิเล็กทรอนิกส์ (e-bidding)

หน่วยงานเจ้าของโครงการ/งานก่อสร้าง องค์การบริหารส่วนตำบลท่าสัก/องค์การบริหารส่วนตำบลท่าสัก

ลำดับที่ ตามสัญญา	รายการงานก่อสร้าง	หน่วย	จำนวน	ราคาต่อหน่วย	ราคาทุน	FN	ราคาต่อหน่วย X FN	ราคากลาง
3	1.3.1.1 ผิวทางปอร์ตแลนด์ซีเมนต์คอนกรีตหนา .....ชม.(PORTLAND CEMENT CONCRETE PAVEMENT)(ใช้ตะแกรงเหล็ก)	ตร.ม.	3,800.000	372.63	1,415,994.00	1.3642	508.34	1,931,699.01
4	1.3.1.2 รอยต่อเพื่อขยายตามขวาง (EXPANSION JOINT)	เมตร	44.000	198.55	8,736.20	1.3642	270.86	11,917.92
5	1.3.1.3 รอยต่อเพื่อหดตามขวาง (CONTRACTION JOINT)	เมตร	336.000	126.40	42,470.40	1.3642	172.43	57,938.11
6	1.4 งานไหล่ทาง (SHOULDER) 1.4.1 งานไหล่ทางวัสดุผสมรวม (SOIL AGGREGATE SHOULDER)	ลบ.ม.	142.000	251.80	35,755.60	1.3642	343.50	48,777.78
<b>รวมราคากลาง</b>								<b>2,277,644.27</b>

ดิเรก นิลสนธิ์

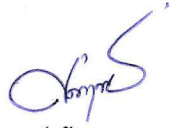
17 พฤษภาคม 2567 12:59:13

หน้า 2 จาก 2


แบบฟอร์มรายงานหรือสรุปราคากลางงานก่อสร้างทาง สะพาน และท่อเหลี่ยม

ชื่อโครงการ/งานก่อสร้าง      ประกวดราคาจ้างก่อสร้างโครงการก่อสร้างถนนคอนกรีตเสริมเหล็ก สายป่าแดด หมู่ที่ 7 บ้านร้องมะแพบ ตำบลท่าสัก อำเภอฟิชัย จังหวัดอุดรดิตต์ ด้วยวิธีประกวดราคาอิเล็กทรอนิกส์ (e-bidding)

หน่วยงานเจ้าของโครงการ/งานก่อสร้าง      องค์การบริหารส่วนตำบลท่าสัก/องค์การบริหารส่วนตำบลท่าสัก

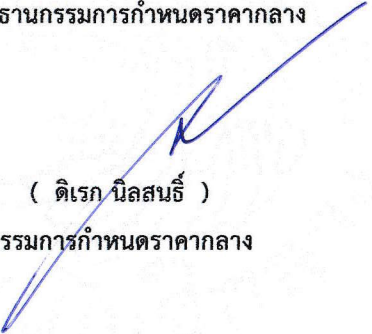


( สติกานต์ ตั้งเจริญไพศาล )  
กรรมการกำหนดราคากลาง



( พิระพงษ์ ทิศา )

ประธานกรรมการกำหนดราคากลาง



( ดิเรก นิลสนธิ )

กรรมการกำหนดราคากลาง

ดิเรก นิลสนธิ

17 พฤษภาคม 2567

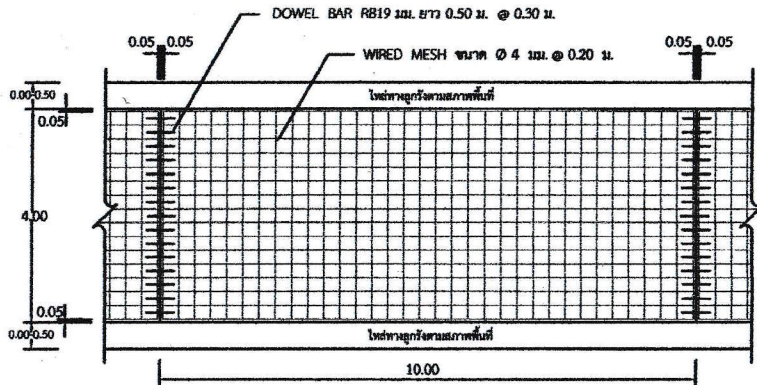


โครงการก่อสร้างถนนคอนกรีตเสริมเหล็ก สายป่าแดด

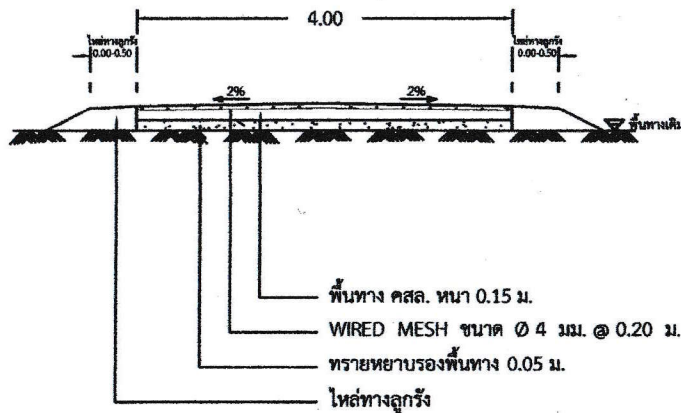
หมู่ที่ 7 บ้านร่องมะแพบ ตำบลท่าสัก อำเภอพิชัย จังหวัดอุดรธานี

กว้าง 4.00 เมตร ยาว 950 เมตร หนา 0.15 เมตร

หรือมีพื้นที่ไม่น้อยกว่า 3,800 ตารางเมตร



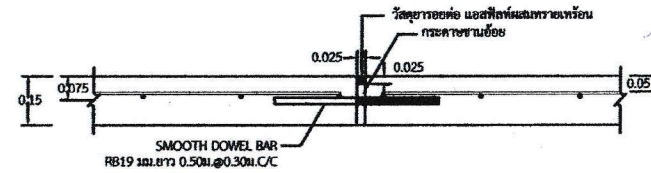
แปลนแสดงการเสริมเหล็กและรอยต่อ



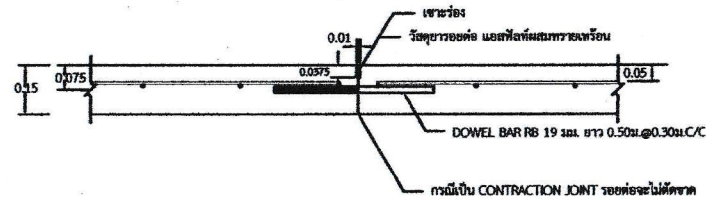
รูปตัดถนนผิวจราจรคอนกรีตเสริมเหล็ก

**รายการก่อสร้างถนน คสล.ในหมู่บ้าน**

1. มิติต่างๆ ที่แสดงไว้เป็นเมตร นอกจะระบุเป็นอย่างอื่น
2. EXPANSION JOINT ให้ก่อสร้างทุกระยะ 80 ม.
3. วิธีตุยารอยต่อคอนกรีตแบบยึดหยุ่นชนิดเรีอน
4. ส่วนนูนคอนกรีต (SLUMP) ไม่มากกว่า 7 ซม. และแรงอัดของแท่งคอนกรีตตัวอย่างขนาด 15x15x15 ซม. ที่ 28 วัน ต้องไม่น้อยกว่า 280 กก./ตร.ซม.
5. ในระหว่างเทคอนกรีต ผู้รับจ้างต้องเก็บตัวอย่างแท่งคอนกรีต จำนวน 3 ก้อน ( 1 ชุด ) ต่อทุกๆ 50 ลบ.ม.
6. ผู้รับจ้างต้องนำตัวอย่างแท่งคอนกรีตไปทดสอบในหน่วยงานราชการเท่านั้น และเป็นผู้รับผิดชอบสำหรับค่าใช้จ่ายในการดำเนินการเองทั้งสิ้น
7. เมื่อทราบผลการทดสอบแล้วปรากฏว่าตัวอย่างที่นำไปทดสอบนั้นไม่ผ่านเกณฑ์ที่กำหนดไว้ ผู้รับจ้างต้องทำการรื้อถอน และดำเนินการก่อสร้างใหม่ ในช่วงที่ไม่ผ่านเกณฑ์นั้น หากผู้รับจ้างไม่ปฏิบัติตามผู้ว่าจ้างสงวนสิทธิ์ที่จะไม่ตรวจรับงานจ้าง ส่วนผสมคอนกรีต : ปูนซีเมนต์ปอร์ตแลนด์ - ทราย - หิน - น้ำ



ขยายรอยต่อ EXPANSION JOINT



ขยายรอยต่อ CONSTRUCTION JOINT และ CONTRACTION JOINT

๐๐๐๐๐  
(นายพงษ์ศักดิ์ อัครทอง)  
วิศวกรโยธา สย.585๐  
๑ กรกฎาคม ๒562



**แบบก่อสร้างถนนคอนกรีตเสริมเหล็ก**

เขียนแบบ นายจิระก นิลสนธิ นายพงษ์ธราชำนาญงาน	เห็นชอบ ปลัดองค์การบริหารส่วนตำบล	อนุมัติ นายชัยวัฒน์ ทุมทวง นายกองค์การบริหารส่วนตำบล
--	--------------------------------------	--